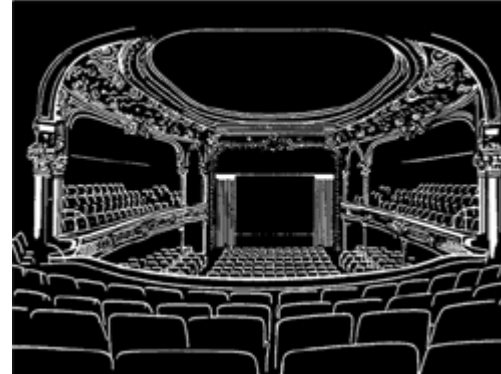
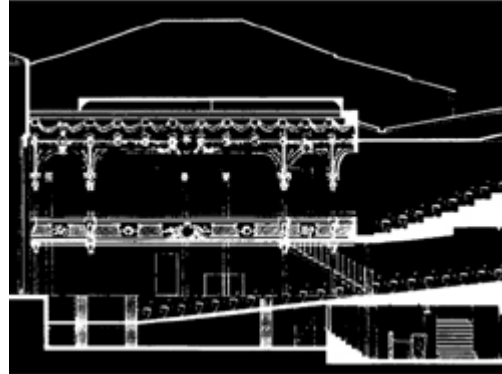


**LA CIGALE**

# ★ LA SALLE PRINCIPALE

## VUE D'ENSEMBLE



- Théâtre à l'italienne avec déco - La scène (face)  
(coupe)

L'orchestre de la salle est doté d'une plateforme modulable grâce à un système hydraulique qui offre Les différentes solutions schématisées ci-dessous.



1. Plateforme  
position basse  
horizontale



2. Plateforme  
position haute  
horizontale



3. Plateforme  
inclinaison haute



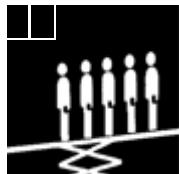
4. Plateforme  
inclinaison basse

## VERSION « ASSISE ET DEBOUT »



Pour les concerts nécessitant une formule avec public debout.

**Capacité maximum** : 1.389 personnes,  
**Balcon** : 392 fauteuils,  
**Orchestre** : 140 fauteuils (sous balcon), possibilité d'en ajouter de chaque côté de la plateforme,  
**Plateforme** : inclinaison basse (cf. schéma 4).



Cette version comprenant public assis et debout est utilisée pour la plupart des concerts de rock.

**Ex.** : Les Rita Mitsouko, Jamiroquai, Maroon 5, Tin Machine featuring David Bowie, Festival des Inrocks, Robert Plant & Jimmy Page, Amadou & Mariam, etc.

## VERSION « ASSISE »



Pour les spectacles nécessitant une formule uniquement assise.

**Capacité maximum** : 954 personnes,  
**Balcon** : 392 fauteuils,  
**Orchestre** : 509 fauteuils,  
**Plateforme** : inclinaison haute (cf. schéma 3).



Cette version est utilisée pour les spectacles de type théâtre, opérettes, concerts acoustiques, jazz, projections, conférences, séminaires, etc.

**Ex.** : Stéphane Grapelli, Jamie Cullum, Stomp, Gumboots, E.S.T., Norah Jones, etc.

## VERSION « CABARET »



Capacité modulable

Mise en place d'un ensemble de tables et chaises sur la plateforme offrant une formule plus intime.

**Plateforme** : position basse horizontale (cf. schéma 1).



Cette formule est utilisée pour des manifestations intimistes, publiques ou privées pour cocktails, dîners, réceptions, récitals, spectacles de type cabaret, conférences, expos, etc.

**Ex.** : Jacques Higelin, Marianne Faithful, cérémonies de mariage, etc.

## VERSION « PLATEAU »



La plateforme d'orchestre est remontée au même niveau que la scène (300 m2 de surface) et permet d'utiliser la totalité de la superficie de la salle sur un même niveau.

**Plateforme** : position haute horizontale (cf. schéma 2).



Cette formule est utilisée pour des manifestations intimistes, publiques ou privées pour cocktails, dîners, réceptions, récitals, spectacles de type cabaret, conférences, expos, etc.

**Ex.** : Jacques Higelin, Marianne Faithful, cérémonies de mariage, etc.

# ★ CARACTÉRISTIQUES TECHNIQUES



- **Surface plateau** **90,00 m<sup>2</sup>**

- **Ouverture du cadre de scène** **8,50 m**

- **Hauteur du cadre de scène** **5,40 m**

- **Largeur de mur à mur** **13,40 m**

- **Largeur de Passerelle à passerelle** **10,50 m**

- **Largeur passerelle haute** **1,05 m**

- **Largeur passerelle basse** **0,90 m**



- **Dimension du proscenium mobile** **7,42 m x 1,25 m**

- **Profondeur de la scène au proscenium** **7,95 m**

- **Hauteur sous 1er service** **4,20 m**

- **Hauteur sous lisse 1er service** **5,40 m**

- **Hauteur sous 2ème service** **6,20 m**

- **Hauteur sous lisse 2ème service** **7,70 m**



- **Hauteur sous passerelle lointain** **7,00 m**

- **Hauteur sous grill** **8,70 m**



- **Puissance électrique pour branchement lumière,**

tableau sur scène :  
100 kva/380 triphasé = 160A par phase

- **Puissance électrique pour branchement son,**

tableau sur scène :  
12 kva/380 triphasé = 32A par phase



- **Point d'accroche en salle(3) poutres STACCO :**

Charges maxi : 500 kg au centre.  
1 Tonne à chaque extrémité



- **Rideau rouge devant de scène :**

largeur 5,20 m- hauteur 7,00 m

- **Rideau de fond de scène noir**



- **Ecran de projection :**

largeur 8,50 m- hauteur 5,40 m à 16 m du 1er rang  
au balcon

# ★ LES SERVICES

12  
34

- **Places numérotées**  
**Côtés pair et impair (numérotation avec plan).**



- **3 loges**  
**Equipées de douches et de toilettes.**



- **1 catering**  
**Cuisine équipée et salle à manger.**



- **1 bureau de production**  
**Fourni avec 2 lignes directes de téléphone et un accès Internet (sur demande).**



- **2 bars**  
**Avec barmaid.**



- **1 vestiaire**  
**Fourni avec la location de la salle.**



- **1 médecin de garde**  
**Pour tous les spectacles.**



- **Cabine téléphonique**

# ★ SON ET ÉCLAIRAGE

## 💡 MATERIEL D'ÉCLAIRAGE SCENIQUE

- 1 JEU D'Orgues M.A. 48/96 light commander  
( Patch électronique intégré)
- 4 BLOCS GRADATEURS numériques 92 x 2,5 kw
- 10 BARRES DE 6 PARS 64 - 220v/1000w / NSP
- 12 PARS SOLO /1000 W MLF ou NSP
- 3/\$16 & 219(; (6 : 9 01001 P DUMPHg
- ' (&283(6 &2857(6) 2&\$/ (6 : 9 (7&]RRP k
- 1 STRUCTURE FACE  
MILIEU  
LOINTAIN STACCO DE PL 500

Merci de tenir compte que l'éclairage de la salle est sur jeux d'orgues sur les circuits n° 95,96

### OPTION :

- 1 poursuite 1200 HMI

Pour toute utilisation de ce matériel, il vous sera facturé un régisseur lumière disponible pendant une durée de 12 heures, ainsi qu'une participation à l'entretien des lampes et à la fourniture de gélatines.

+ 2 repas (catergol ou 12 € par repas ) Prévoir un électricien, suivant le plan lumière, à 328 € HT

### NOUVEAU :

- 10 SGM 400 GIOTTO **VSRh**
- 1 scan commander + extension
- 1 distribution électrique
- 1 splitter + câblage dmx

Pour toute utilisation de ce matériel, il vous sera facturé un supplément



# ★ SON ET ÉCLAIRAGE

## ■ MATERIEL DE DIFFUSION SONORE

### DIFFUSION FAÇADE :

En haut : 2 X 5 KUDO accrochés de part et d'autre du pont + Ampli LA 48

Accroché en cluster central : 4 SUB SB 118 + Ampli LA4

En bas de part et d'autre de la scène : 2 X 1 DVSUB

Front fill : 4 MTD 115 + 2 Contrôleurs 115

Galleries basses : 2 MTD 115 + 1 Contrôleur 115

Sous le balcon : 2 EX 112 + 1 Ampli CAMCO et 1 LLC 112

### FILTRAGE :

- 1 DP 428 BSS pour les KUDO et les SB 218
- 1 DME 32 pour le front fill des galeries et le balcon

### REGIES :

- 1 Console YAMAHA PM 3500 48 voies + Multi + Patch 48

### 1 Rack comprenant :

- 1 LEXICON PCM 70
- 1 TC M2000
- 1 YAMAHA PRO R3
- 1 YAMAHA SPX 990
- 1 TC Delay D 2
- 4 Limiteurs Compresseurs mono DBX 160 A
- 1 Compresseur stéréo TLA Audio
- 1 Quadruple Limiteur Compresseur BSS DPR 404
- 1 Noise Gate stéréo DRAWMER DS 201
- 1 Quadruple Noise Gate DRAWMER DS 404

### 1 Rack comprenant :

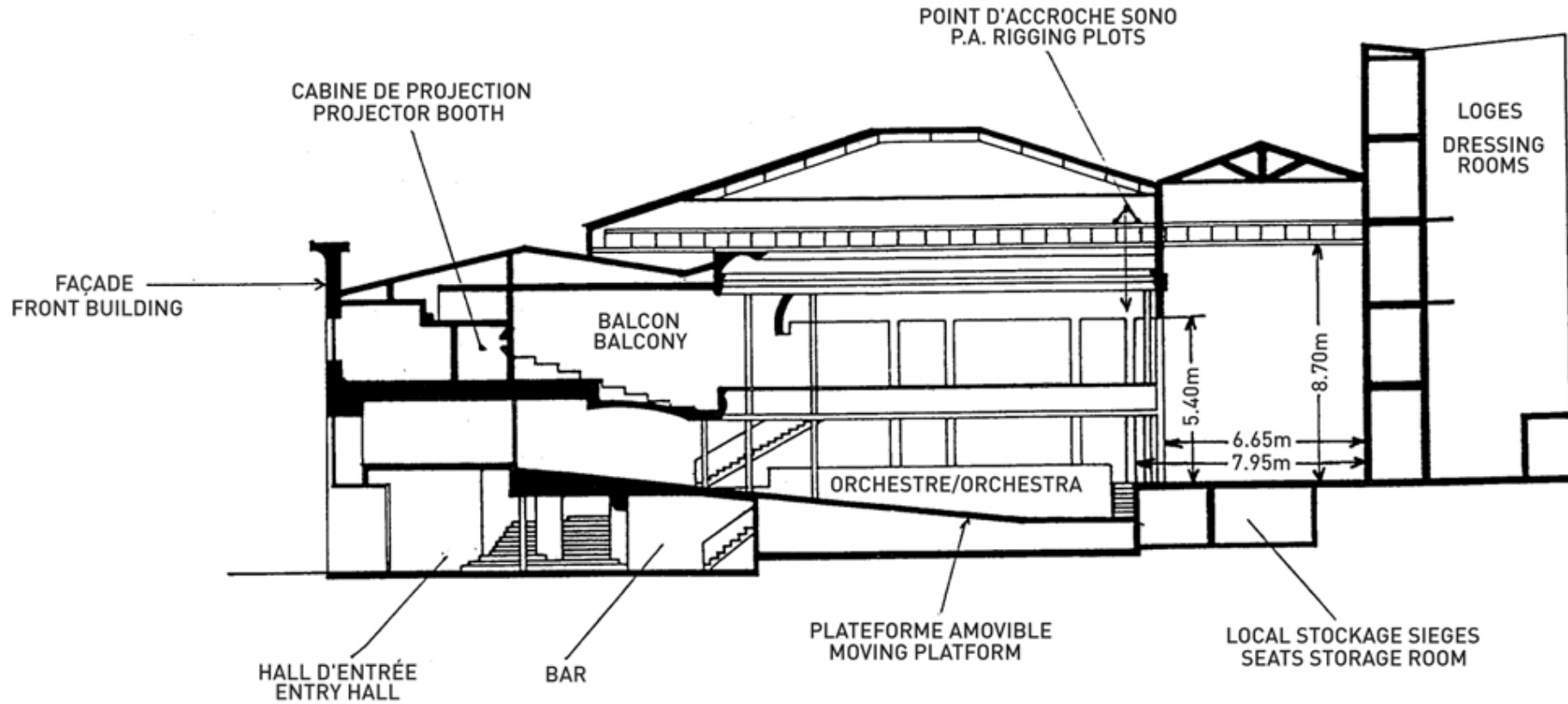
- 1 Lecteur CD SONY CDPD12
- 1 Lecteur MD SONY E1%
- 1 Equaliser Klark Techniks DN3600
- 1 7cbgc`Y`bi a ff]ei Y`YAMAHA DA) 8`F < `(, j c]Yg
- 1 MTD 112 en écoute moniteur

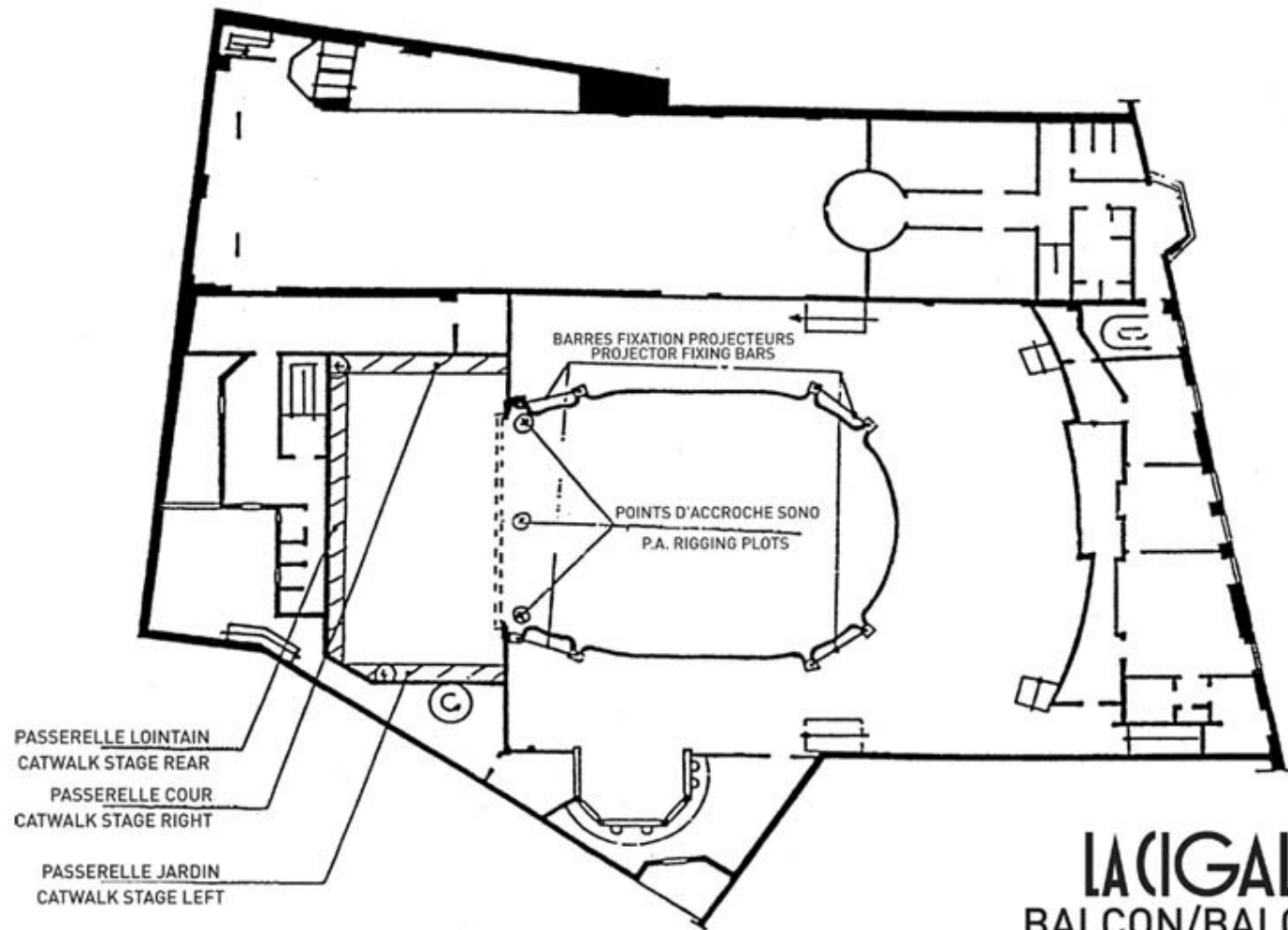
### DIFFUSION MONITOR :

- 2 Wedges MTD 115 FM ( actifs ) + 1 Ampli DL 1500 et 1 LLC 115 FM en ligne avant
- 2 Wedges MTD 115 FM ( actifs ) + 1 Ampli DL 1500 et 1 LLC 115 FM enDrums Fill
- 9 wedges MTD 112 ( passifs ) 5 Amplis CAMCO 1500 + 5 LLC 112
- 2 Sides : 2 MTD 115 + 2 Contrôleurs 115 et 2 SUB MTD 118 + 2 Contrôleurs 118

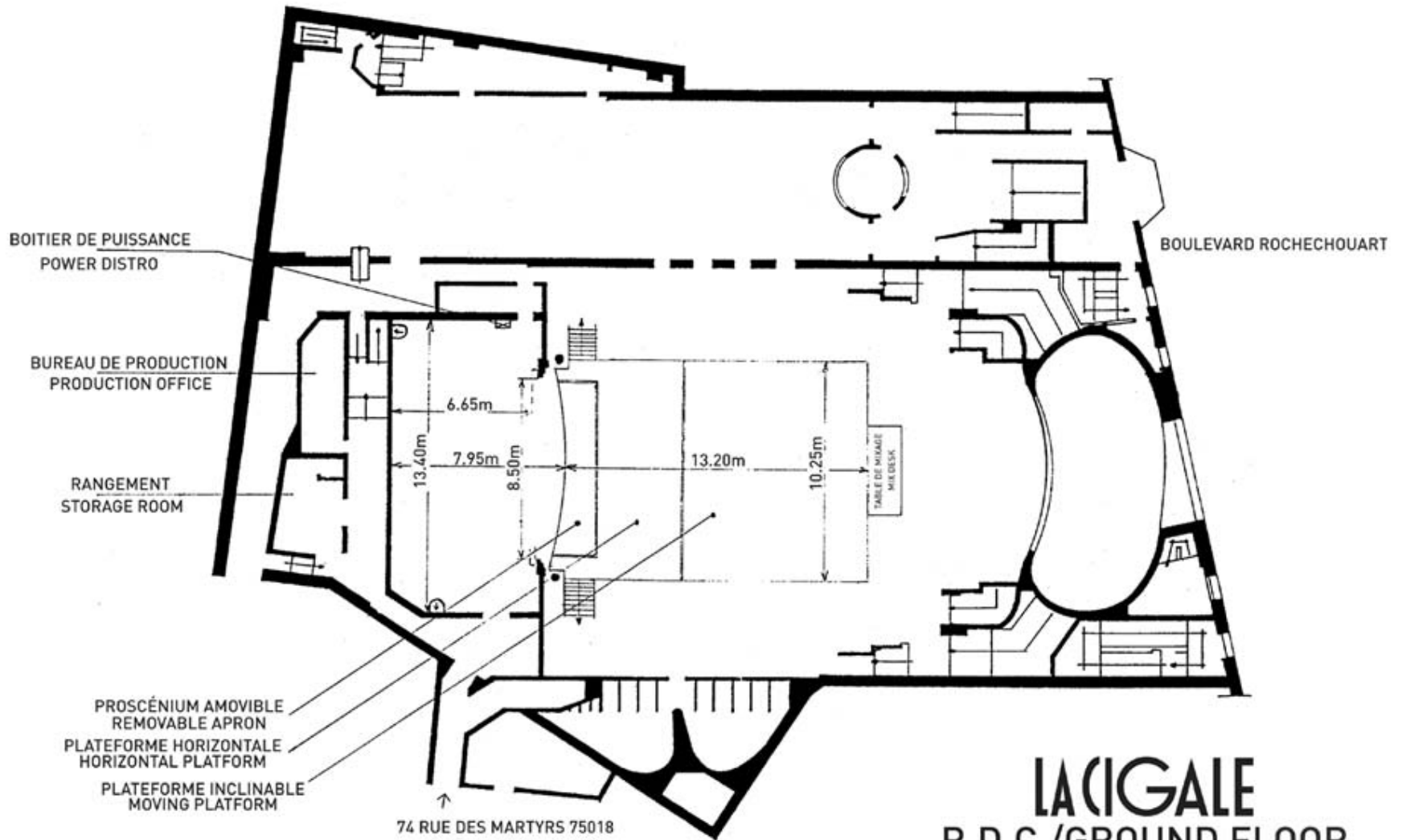
### MATERIEL SPECIFIQUE :

- Micros, câblage module et HP, multi, Interphonie 4 postes.





**LA CIGALE**  
 BALCON/BALCONY





# ★ PLAN LA CIGALE

